

KLK - ENERGIELANDSCHAFTEN
ZIELE

--- Hochspannungs-
leitungsprojekt

● Wasserkraftprojekte

● Speicherprojekt
(laufendes Projekt, nicht
abschliessende Liste)

● Windparkprojekt

● Solaranlageprojekt

ZIEL 1 - GERÜST

1.A. Suche nach Planungslösungen, die es ermöglichen, die Kontinuitäten des blau-grünen Gerüsts zu schonen oder sogar zu stärken, um die Anpassung an den Klimawandel und die Qualität des Lebensraums zu verbessern und die Biodiversität zu fördern

1.C. Fortsetzung der interkantonalen und grenzüberschreitenden Zusammenarbeit im Bereich der Gesamtenergieplanung, insbesondere für die im kRP aufgeführten Projekte

ZIEL 2 - VIELFALT

2.A. Erhaltung und Unterstützung der harmonischen Entwicklung grosser geschützter Landschaften

2.B, 2.C et 2.D. In Bergregionen und in der Talebene die Energiewende (insbesondere Skigebiete) mit integrierten und ausgewogenen technologischen Lösungen unterstützen, die sich auf die Landschaft als Leistung stützen

ZIEL 3 - ENTWICKLUNG

3.A. Pflege der Ränder/Übergänge zwischen genutzten und natürlichen Räumen (z. B. bei grossen Energiespeicheranlagen (Staudämmen))

ZIEL 4 - GLEICHGEWICHT

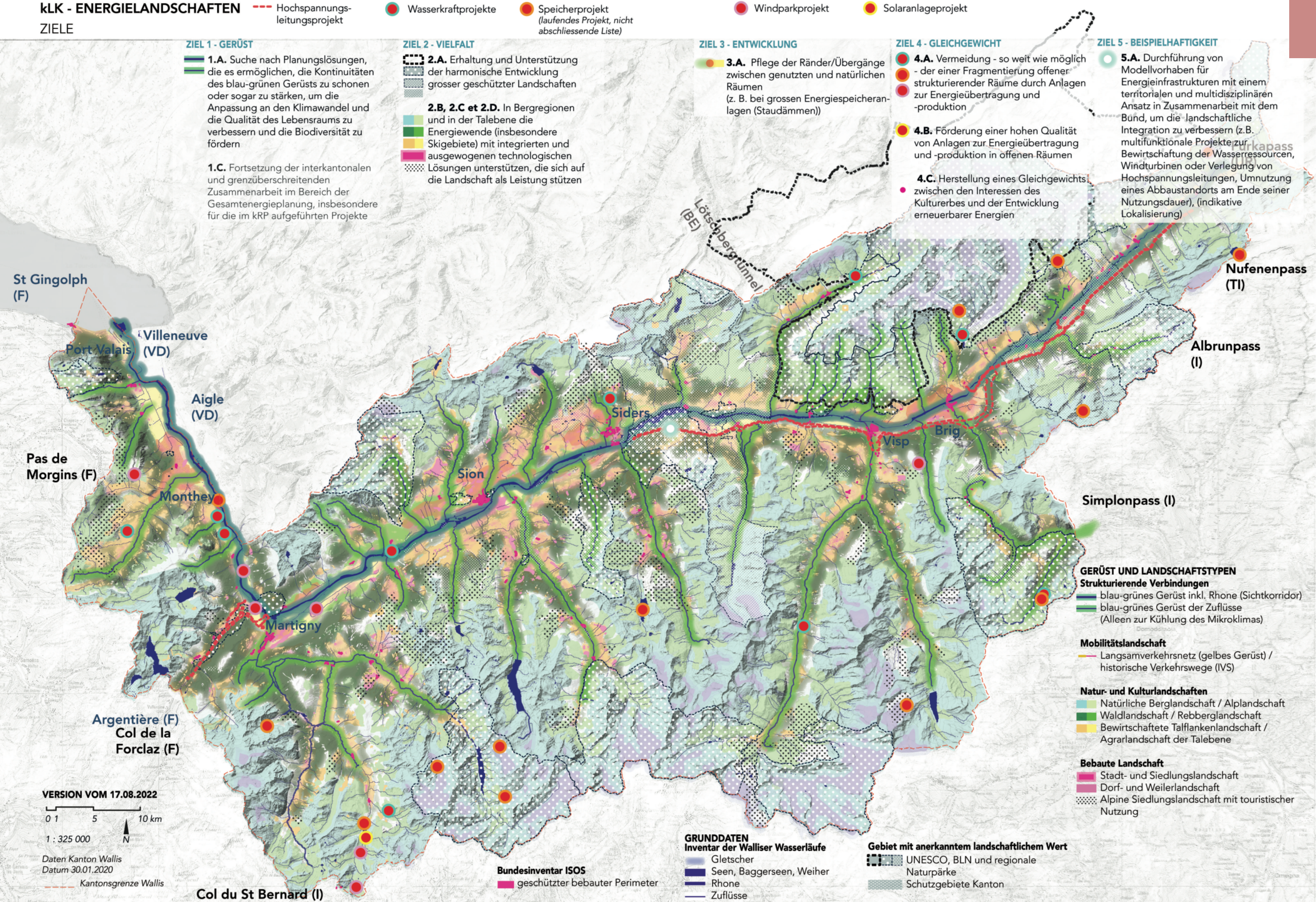
4.A. Vermeidung - so weit wie möglich - der einer Fragmentierung offener strukturierender Räume durch Anlagen zur Energieübertragung und -produktion

4.B. Förderung einer hohen Qualität von Anlagen zur Energieübertragung und -produktion in offenen Räumen

4.C. Herstellung eines Gleichgewichts zwischen den Interessen des Kulturerbes und der Entwicklung erneuerbarer Energien

ZIEL 5 - BEISPIELHAFTIGKEIT

5.A. Durchführung von Modellvorhaben für Energieinfrastrukturen mit einem territorialen und multidisziplinären Ansatz in Zusammenarbeit mit dem Bünd, um die landschaftliche Integration zu verbessern (z.B. multifunktionale Projekte zur Bewirtschaftung der Wasserressourcen, Windturbinen oder Verlegung von Hochspannungsleitungen, Umnutzung eines Abbaustandorts am Ende seiner Nutzungsdauer), (indikative Lokalisierung)



GERÜST UND LANDSCHAFTSTYPEN

Strukturierende Verbindungen
blau-grünes Gerüst inkl. Rhone (Sichtkorridor)
blau-grünes Gerüst der Zuflüsse (Alleen zur Kühlung des Mikroklimas)

Mobilitätslandschaft
Langsamverkehrsnetz (gelbes Gerüst) / historische Verkehrswege (IVS)

Natur- und Kulturlandschaften
Natürliche Berglandschaft / Alplandschaft
Waldlandschaft / Rebberglanschaft
Bewirtschaftete Talflankenlandschaft / Agrarlandschaft der Talebene

Bebaute Landschaft
Stadt- und Siedlungslandschaft
Dorf- und Weilerlandschaft
Alpine Siedlungslandschaft mit touristischer Nutzung

GRUNDGEGEN
Inventar der Walliser Wasserläufe
Gletscher
Seen, Baggerseen, Weiher
Rhone
Zuflüsse

Gebiet mit anerkanntem landschaftlichem Wert
UNESCO, BLN und regionale Naturparks
Schutzgebiete Kanton

Bundesinventar ISOS
geschützter bebauter Perimeter

VERSION VOM 17.08.2022
0 1 5 10 km
1 : 325 000
N
Daten Kanton Valais
Datum 30.01.2020
Kantonsgrenze Valais