

PRODUKTIONSINFRASTRUKTUREN

- Wasserkraft

 - Druckleitungen
(Katalog der swissTLM-Objekte)
 - Wasserkraftanlage
(Katalog der swissTLM-Objekte)
 - Wasserkraftprojekt
(Daten kRP)
 - Speicherprojekt
(laufendes Projekt, nicht abschliessende Liste, DEWK-Daten)
- Solarenergie

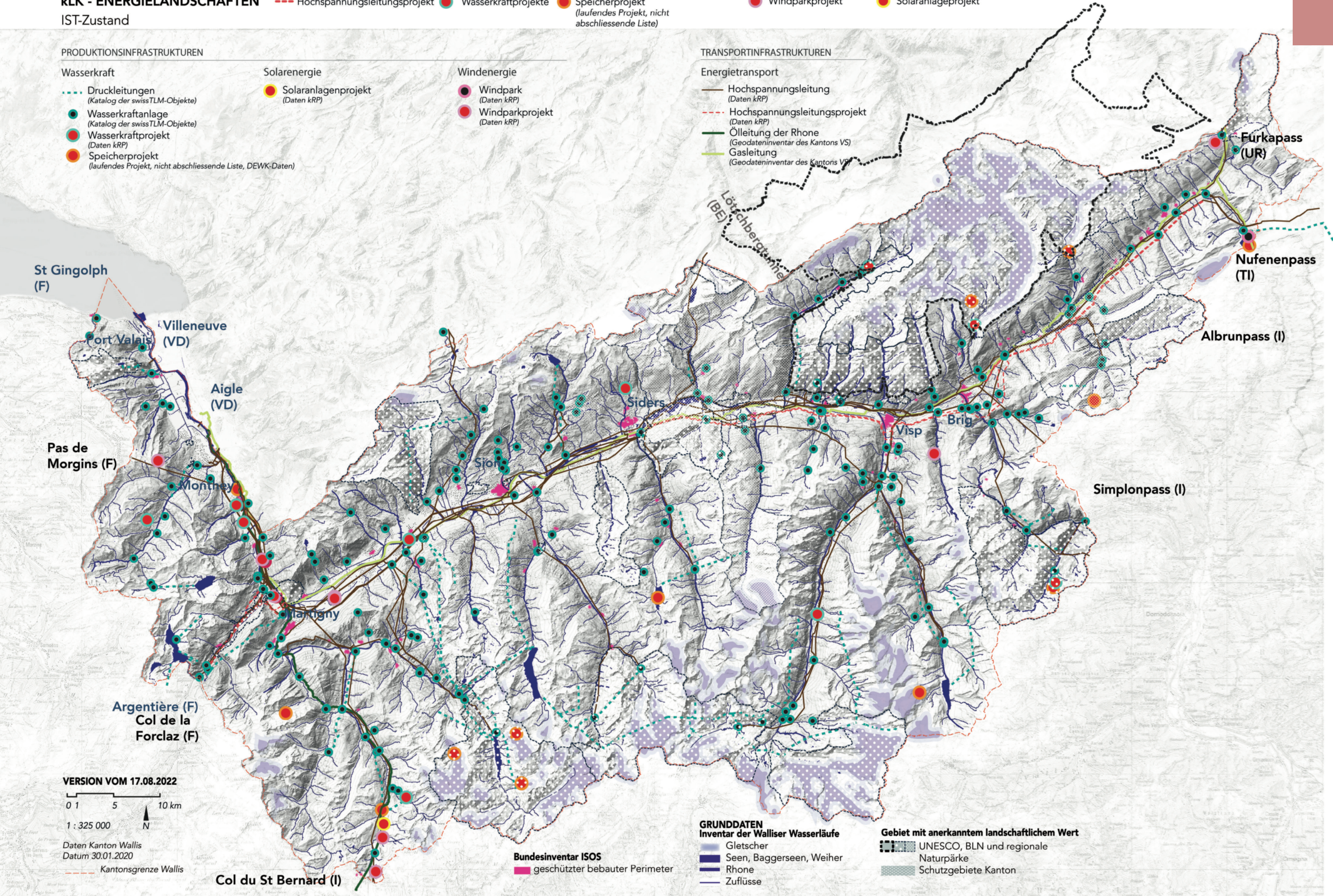
 - Solaranlagenprojekt
(Daten kRP)
- Windenergie

 - Windpark
(Daten kRP)
 - Windparkprojekt
(Daten kRP)

TRANSPORTINFRASTRUKTUREN

- Energietransport

 - Hochspannungsleitung
(Daten kRP)
 - Hochspannungsleitungsprojekt
(Daten kRP)
 - Ölleitung der Rhone
(Geodateninventar des Kantons VS)
 - Gasleitung
(Geodateninventar des Kantons VS)



VERSION VOM 17.08.2022

0 1 5 10 km

1 : 325 000

N

Daten Kanton Wallis
Datum 30.01.2020

Kantonsgrenze Wallis

Bundesinventar ISOS

geschützter bebauter Perimeter

GRUNDGEGEN
Inventar der Walliser Wasserläufe

- Gletscher
- Seen, Baggerseen, Weiher
- Rhone
- Zuflüsse

Gebiet mit anerkanntem landschaftlichem Wert

- UNESCO, BLN und regionale Naturpärke
- Schutzgebiete Kanton