

OBJECTIF 1 - CHARPENTE

- 1.A. Consolider la charpente paysagère en renforçant l'interconnexion écologique des habitats de grande valeur et des corridors faunistiques importants, afin de contribuer à l'adaptation au changement climatique et à l'amélioration de la qualité du cadre de vie, tout en favorisant la biodiversité
- 1.B. Valoriser et développer l'armature paysagère du réseau du paysage parcouru de mobilité douce dans les paysages naturels
- 1.C. Contribuer à la mise en réseau intercantonale et transfrontalière des milieux naturels et semi-naturels et à leur remise en état en cas d'atteintes fonctionnelles

OBJECTIF 2 - DIVERSITE

- 2.A. Préserver et soutenir l'évolution harmonieuse des grands paysages et biotopes protégés. La restaurer là où elle a subi des atteintes et se prémunir contre celles-ci
- 2.C. Maintenir les paysages cultivés en montagne en complémentarité avec l'agriculture de plaine
- 2.D. Dans la plaine agricole, exploiter durablement les paysages et les sites protégés

OBJECTIF 3 - EVOLUTION

- 3.A. Planifier les franges des paysages naturels protégés en soignant la relation au territoire, en requalifiant la couture entre les différents paysages

OBJECTIF 4 - EQUILIBRE

- 4.A. Définir les espaces structurants ouverts autant que bâtis
- 4.C. Identifier, préserver et valoriser le paysage naturel

OBJECTIF 5 - EXEMPLARITE

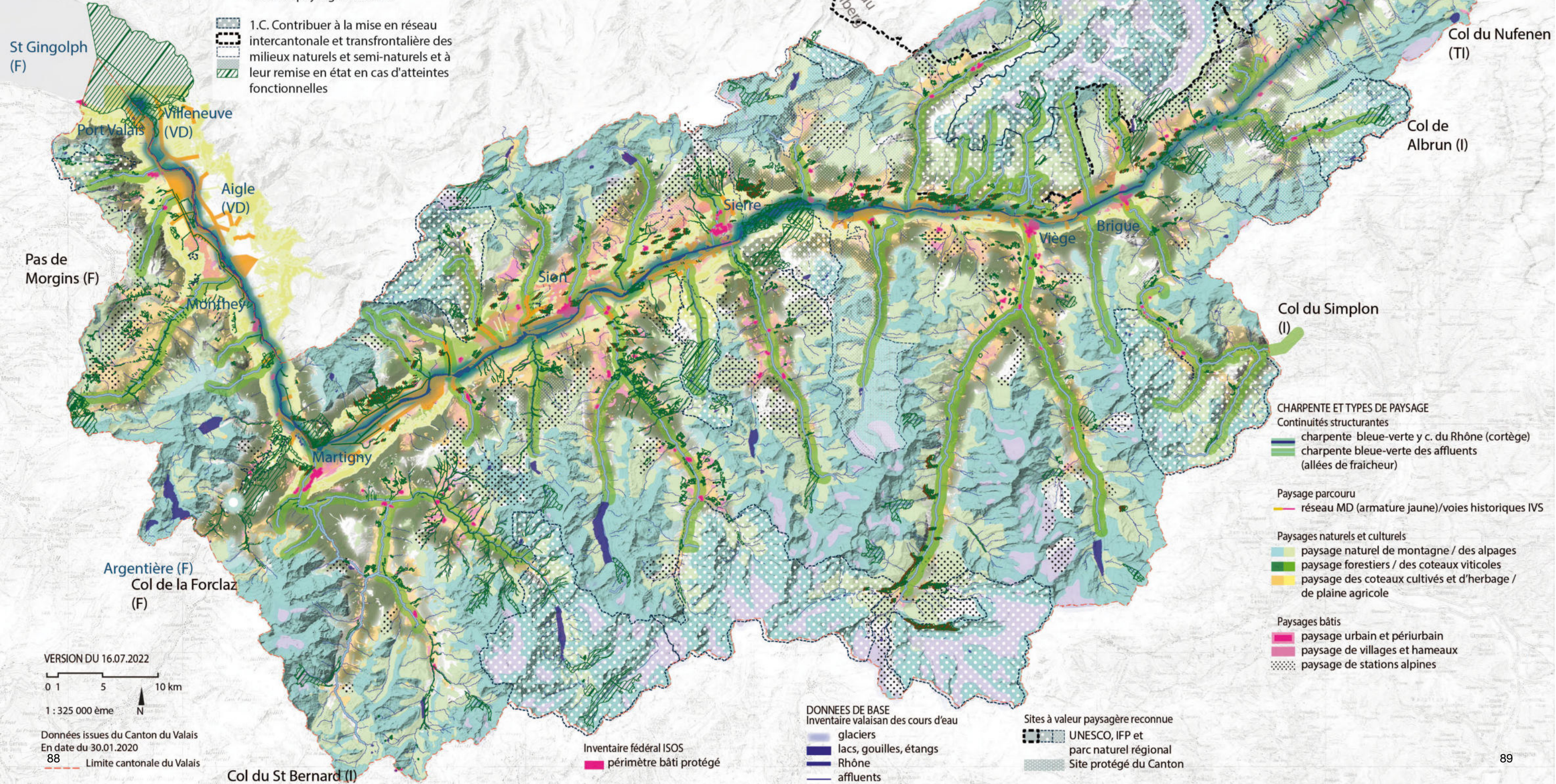
- 5.A. Réaliser des projets-modèles paysages majeurs pour mettre en valeur les richesses naturelles avec une approche territoriale et pluridisciplinaire (à titre indicatif)
- 5.B. Déclencher les bonnes pratiques sur la référence des projets-modèles paysage
- 5.D. Sensibiliser la population à la valeur du paysage naturel et à sa fragilité

Paysage naturel protégé

Paysage de steppes

Paysage naturel de montagne

REC



CHARPENTE ET TYPES DE PAYSAGE

- Continuités structurantes
  - charpente bleu-verte y c. du Rhône (cortège)
  - charpente bleu-verte des affluents (allées de fraîcheur)

- Paysage parcouru
  - réseau MD (armature jaune)/voies historiques IVS

- Paysages naturels et culturels
  - paysage naturel de montagne / des alpages
  - paysage forestiers / des coteaux viticoles
  - paysage des coteaux cultivés et d'herbage / de plaine agricole

- Paysages bâtis
  - paysage urbain et périurbain
  - paysage de villages et hameaux
  - paysage de stations alpines

- DONNEES DE BASE
  - Inventaire valaisan des cours d'eau
  - glaciers
  - lacs, gouilles, étangs
  - Rhône
  - affluents

- Sites à valeur paysagère reconnue
  - UNESCO, IFP et parc naturel régional
  - Site protégé du Canton

- Inventaire fédéral ISOS
  - périmètre bâti protégé

VERSION DU 16.07.2022

0 1 5 10 km

1 : 325 000 ème

Données issues du Canton du Valais

En date du 30.01.2020

88 Limite cantonale du Valais