

OBJECTIFS

OBJECTIF 1 - CHARPENTE

- 1.A Reconnaître et consolider les continuités paysagères afin d'augmenter l'adaptation au changement climatique et la qualité du cadre de vie, et de favoriser la biodiversité
- > Aménager la charpente bleue-verte cantonale à l'échelle locale, à l'intérieur des paysages agricoles en s'appuyant sur les structures paysagères existantes et le réseau écologique cantonal
- 1.B Reconnaître et valoriser l'armature paysagère du réseau du paysage parcouru par la mobilité douce à travers les paysages agricoles

OBJECTIF 2 - DIVERSITE

- 2.C Maintenir les paysages cultivés et exploités en montagne en complémentarité avec l'agriculture de plaine
- 2.D Préserver les paysages de la plaine agricole en maintenant des surfaces agricoles ouvertes et productives tout en assurant l'interconnexion des espaces naturels

OBJECTIF 3 - EVOLUTION

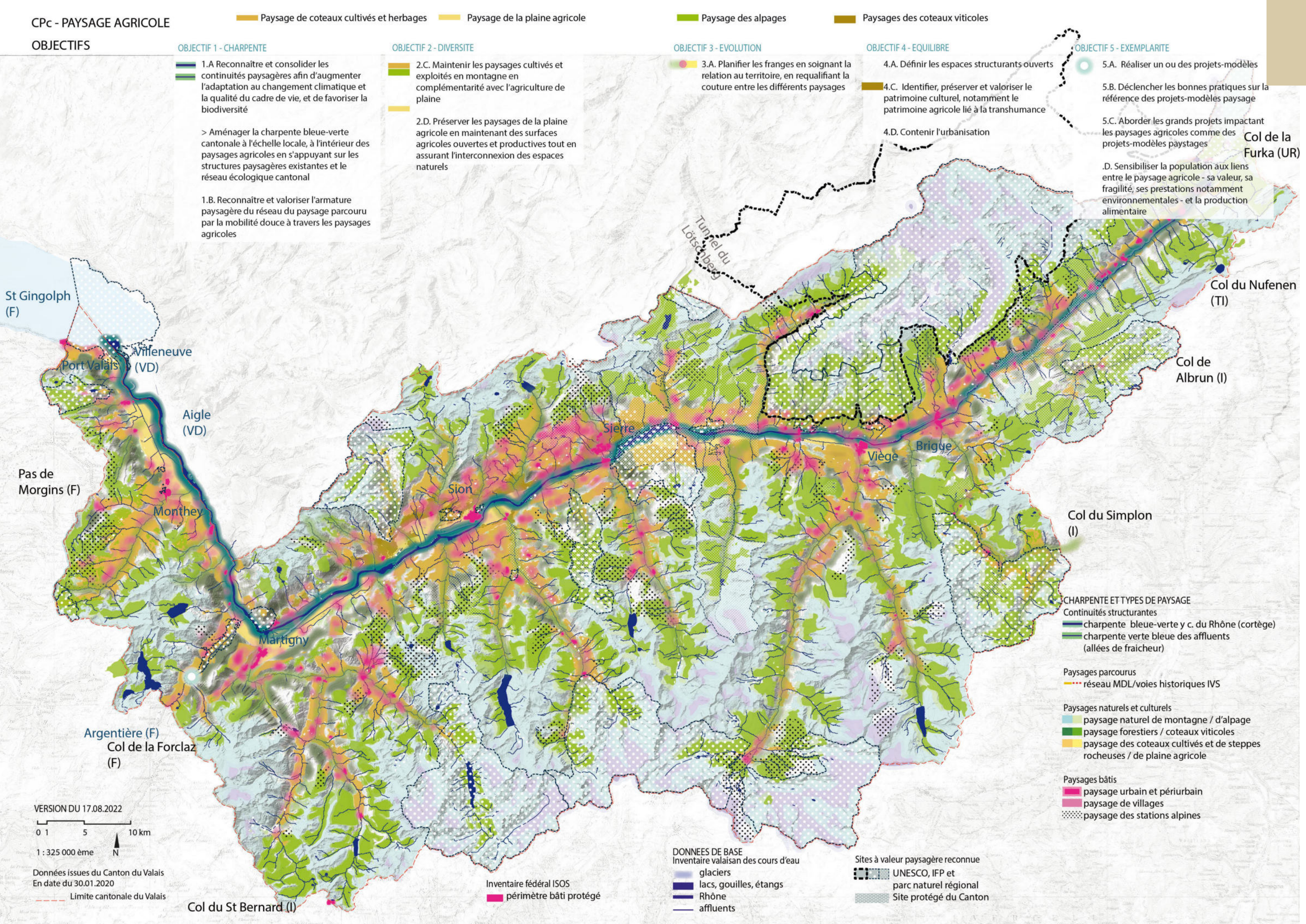
- 3.A Planifier les franges en soignant la relation au territoire, en requalifiant la couture entre les différents paysages

OBJECTIF 4 - EQUILIBRE

- 4.A Définir les espaces structurants ouverts
- 4.C Identifier, préserver et valoriser le patrimoine culturel, notamment le patrimoine agricole lié à la transhumance
- 4.D Contenir l'urbanisation

OBJECTIF 5 - EXEMPLARITE

- 5.A Réaliser un ou des projets-modèles
- 5.B Déclencher les bonnes pratiques sur la référence des projets-modèles paysage
- 5.C Aborder les grands projets impactant les paysages agricoles comme des projets-modèles paystages
- .D Sensibiliser la population aux liens entre le paysage agricole - sa valeur, sa fragilité, ses prestations notamment environnementales - et la production alimentaire



VERSION DU 17.08.2022
0 1 5 10 km
1 : 325 000 ème
N

Données issues du Canton du Valais
En date du 30.01.2020
--- Limite cantonale du Valais

Inventaire fédéral ISOS
■ périmètre bâti protégé

DONNEES DE BASE
Inventaire valaisan des cours d'eau
■ glaciers
■ lacs, gouilles, étangs
■ Rhône
■ affluents

Sites à valeur paysagère reconnue
■ UNESCO, IFP et
■ parc naturel régional
■ Site protégé du Canton

CHARPENTE ET TYPES DE PAYSAGE
Continuités structurantes
■ charpente bleue-verte y c. du Rhône (cortège)
■ charpente verte bleue des affluents (allées de fraîcheur)

Paysages parcourus
■ réseau MDL/voies historiques IVS

Paysages naturels et culturels
■ paysage naturel de montagne / d'alpage
■ paysage forestiers / coteaux viticoles
■ paysage des coteaux cultivés et de steppes rocheuses / de plaine agricole

Paysages bâtis
■ paysage urbain et périurbain
■ paysage de villages
■ paysage des stations alpines