

OBJECTIF 1 - CHARPENTE

- 1.A. Rechercher des solutions d'aménagement des paysages parcourus permettant d'épargner, voire de consolider les continuités de la charpente bleue-verte des glaciers au Léman
- 1.C. Poursuivre la collaboration intercantonale et transfrontalière dans le domaine de la planification globale des infrastructures de mobilité

OBJECTIF 2 - DIVERSITE

- 2.A. Préserver et soutenir l'évolution harmonieuse des grands paysages naturels
- A chaque étage
- 2.B. Permettre le développement des stations touristiques (y c. les domaines skiables) qui s'appuie sur le paysage comme prestation tout en améliorant leur accessibilité
- 2.C. Dans les régions de montagne, améliorer l'attractivité et l'accessibilité des lieux touristiques et des lieux de vie
- 2.D. Dans les paysages agricoles, prévenir les conflits entre les infrastructures de mobilité et les exploitations agricoles

OBJECTIF 3 - EVOLUTION

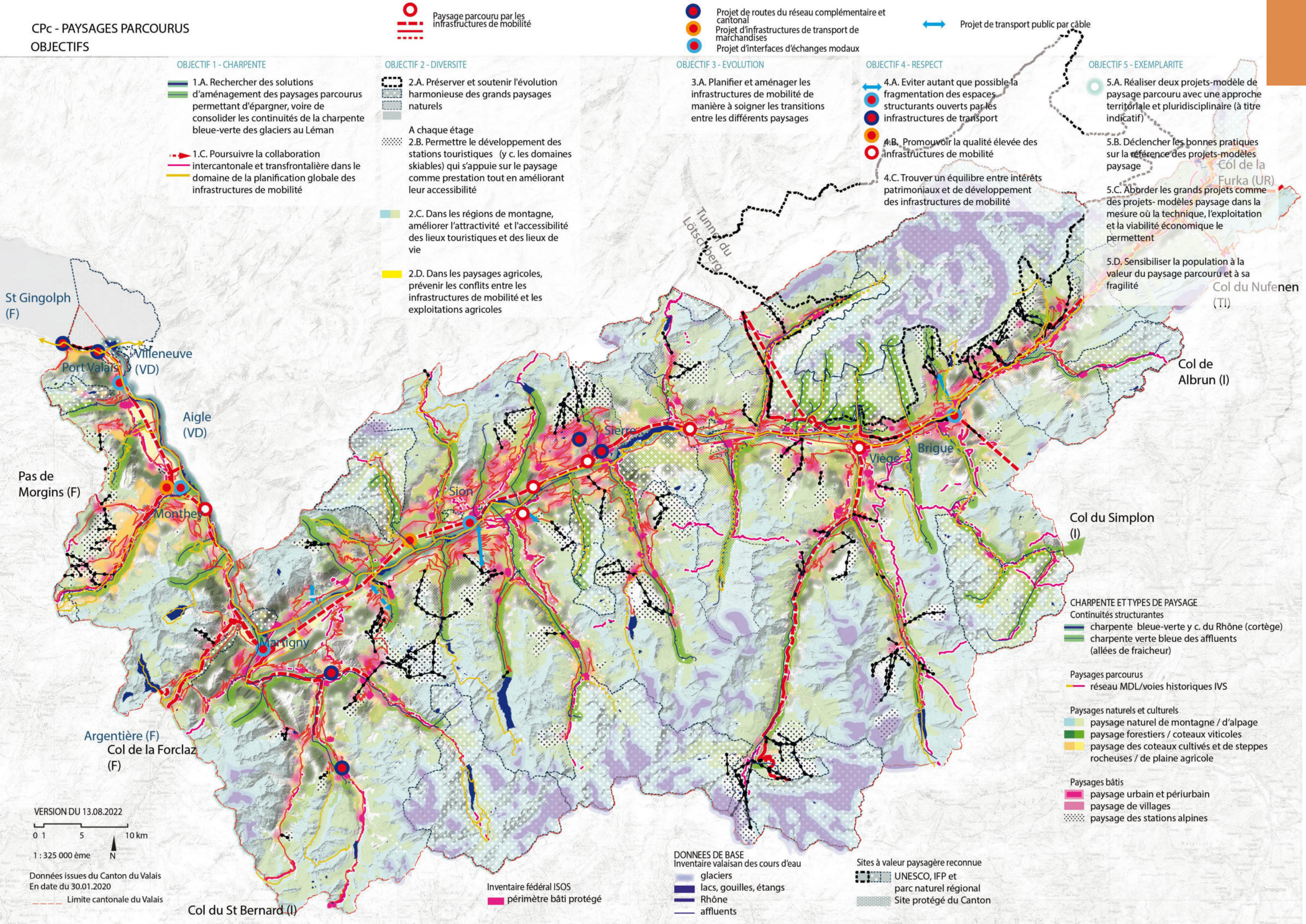
- 3.A. Planifier et aménager les infrastructures de mobilité de manière à soigner les transitions entre les différents paysages

OBJECTIF 4 - RESPECT

- 4.A. Eviter autant que possible la fragmentation des espaces structurants ouverts par les infrastructures de transport
- 4.B. Promouvoir la qualité élevée des infrastructures de mobilité
- 4.C. Trouver un équilibre entre intérêts patrimoniaux et de développement des infrastructures de mobilité

OBJECTIF 5 - EXEMPLARITE

- 5.A. Réaliser deux projets-modèle de paysage parcouru avec une approche territoriale et pluridisciplinaire (à titre indicatif)
- 5.B. Déclencher les bonnes pratiques sur la référence des projets-modèles paysage
- 5.C. Aborder les grands projets comme des projets- modèles paysage dans la mesure où la technique, l'exploitation et la viabilité économique le permettent
- 5.D. Sensibiliser la population à la valeur du paysage parcouru et à sa fragilité



VERSION DU 13.08.2022  
0 1 5 10 km  
1 : 325 000 ème  
N

Données issues du Canton du Valais  
En date du 30.01.2020  
Limite cantonale du Valais

Inventaire fédéral ISOS  
périmètre bâti protégé

DONNEES DE BASE  
Inventaire valaisan des cours d'eau  
glaciers  
lacs, gouilles, étangs  
Rhône  
affluents

Sites à valeur paysagère reconnue  
UNESCO, IFP et  
parc naturel régional  
Site protégé du Canton

CHARPENTE ET TYPES DE PAYSAGE  
Continuités structurantes  
charpente bleue-verte y c. du Rhône (cortège)  
charpente verte bleue des affluents (allées de fraîcheur)  
Paysages parcourus  
réseau MDL/voies historiques IVS  
Paysages naturels et culturels  
paysage naturel de montagne / d'alpage  
paysage forestiers / coteaux viticoles  
paysage des coteaux cultivés et de steppes rocheuses / de plaine agricole  
Paysages bâtis  
paysage urbain et périurbain  
paysage de villages  
paysage des stations alpines