

OBJECTIFS

OBJECTIF 1 - CHARPENTE

- 1.A. Consolider les continuités paysagères des glaciers au Léman en préservant et en restaurant les espaces des lacs et cours d'eau afin de garantir les fonctions naturelles et de favoriser la biodiversité
- 1.B. Valoriser et développer l'armature paysagère du paysage parcouru par la mobilité douce dans le paysage d'eau
- 1.C. Poursuivre la collaboration intercantonale et transfrontalière pour l'aménagement de la charpente paysagère des glaciers au lac

OBJECTIF 2 - DIVERSITE

- 2.A. Préserver et soutenir l'évolution harmonieuse des grands paysages et biotopes protégés
- 2.D. Exploiter durablement les eaux de la plaine du Rhône

OBJECTIF 3 - EVOLUTION

- 3.A. Planifier les franges des cordons rivulaires et des glaciers en soignant la relation au territoire, en requalifiant la couture entre les différents paysages
- 3.B. Donner une identité aux paysages de transition (élargissement du lit des cours d'eau, fonte des glaciers, etc.)

OBJECTIF 4 - EQUILIBRE

- 4.A. Définir les espaces structurants ouverts en lien avec les paysages d'eau
- 4.B. Promouvoir la qualité élevée de l'urbanisation, de l'architecture et de l'aménagement des espaces ouverts lors de l'aménagement des paysages d'eau et la construction des ouvrages de protection contre les dangers géologiques, hydrologiques ou nivo-glaciaires ou d'autres types de constructions ou d'infrastructures
- 4.C. Identifier, préserver et valoriser le patrimoine culturel et naturel lié aux paysages d'eau
- 4.D. Contenir l'urbanisation

OBJECTIF 5 - EXEMPLARITE

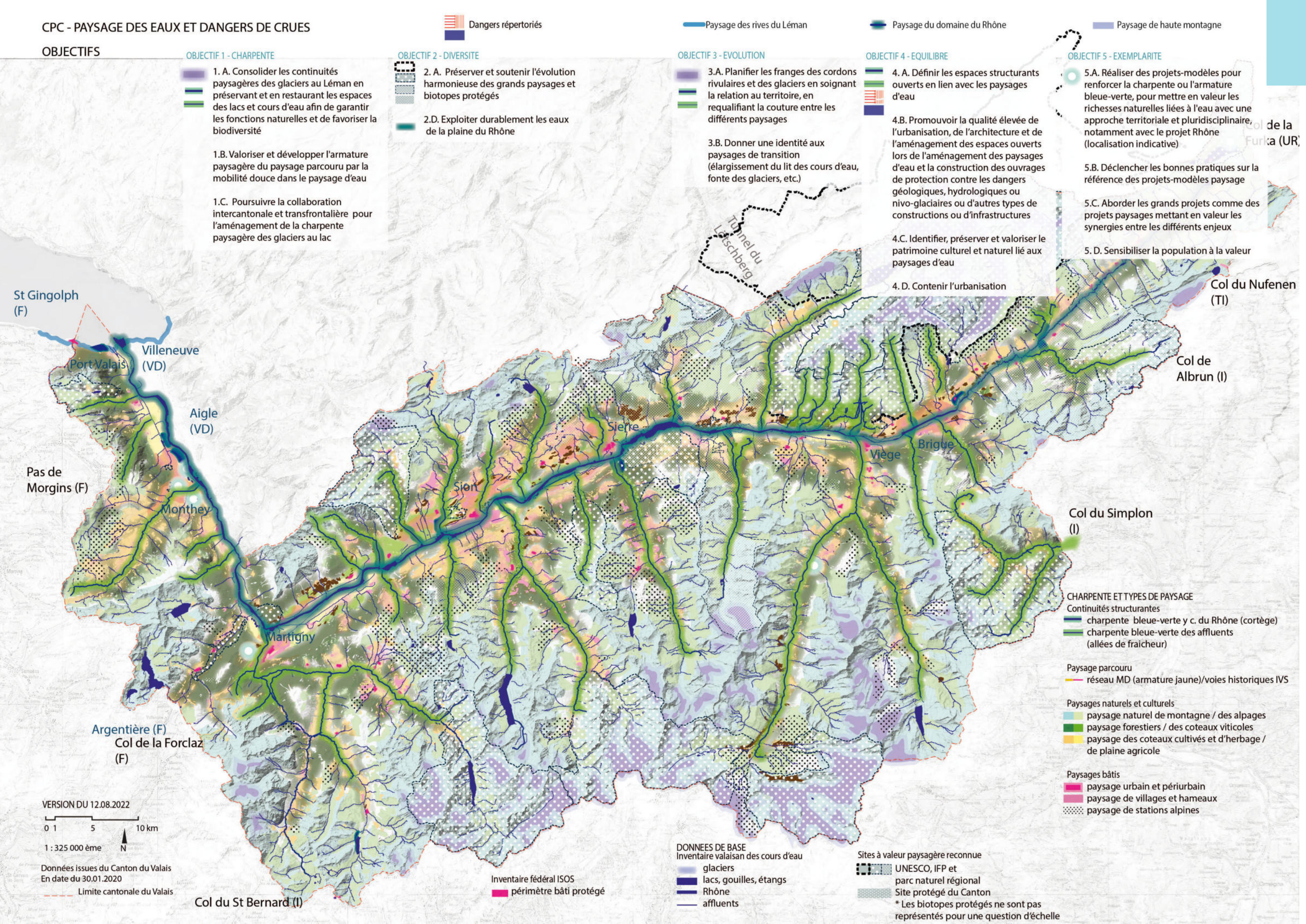
- 5.A. Réaliser des projets-modèles pour renforcer la charpente ou l'armature bleue-verte, pour mettre en valeur les richesses naturelles liées à l'eau avec une approche territoriale et pluridisciplinaire, notamment avec le projet Rhône (localisation indicative)
- 5.B. Déclencher les bonnes pratiques sur la référence des projets-modèles paysage
- 5.C. Aborder les grands projets comme des projets paysages mettant en valeur les synergies entre les différents enjeux
- 5.D. Sensibiliser la population à la valeur

Dangers répertoriés

Paysage des rives du Léman

Paysage du domaine du Rhône

Paysage de haute montagne



CHARPENTE ET TYPES DE PAYSAGE

- Continuités structurantes
  - charpente bleue-verte y c. du Rhône (cortège)
  - charpente bleue-verte des affluents (allées de fraîcheur)

- Paysage parcouru
  - réseau MD (armature jaune)/voies historiques IVS

- Paysages naturels et culturels
  - paysage naturel de montagne / des alpages
  - paysage forestiers / des coteaux viticoles
  - paysage des coteaux cultivés et d'herbage / de plaine agricole

- Paysages bâtis
  - paysage urbain et périurbain
  - paysage de villages et hameaux
  - paysage de stations alpines

- DONNEES DE BASE
  - Inventaire valaisan des cours d'eau
  - glaciers
  - lacs, gouilles, étangs
  - Rhône
  - affluents

- Sites à valeur paysagère reconnue
  - UNESCO, IFP et parc naturel régional
  - Site protégé du Canton
  - \* Les biotopes protégés ne sont pas représentés pour une question d'échelle

- Inventaire fédéral ISOS
  - périmètre bâti protégé

VERSION DU 12.08.2022

0 1 5 10 km

1 : 325 000 ème

Données issues du Canton du Valais  
En date du 30.01.2020

Limite cantonale du Valais